

Materialdokumentation

Projekt; Brf Kanotisten, Sollentuna
balkongfronter

Produkt	Tillverkande företag	
Aluminiumplåt	CGT Metall AB, Saltsjö-Boo	08-50565800
Aluminiumprofil	SAPA Profiler AB, Vetlanda	0383-94100
Glas	Industriglas i Jönköping AB	036-69050

Färgsättning

Aluminiumplåt	2.0 mm pulverlackerad RAL9006
Aluminiumprofiler	Pulverlackerade RAL9006
Glas	Lamellglas blästerfolie 3+3:2

2014-03-04/ib

Underhållsinstruktioner

Brf Kanotisten, Sollentuna
balkongfronter

Aluminiumprofiler

Profilerna som är underhållsfria, de rostar alltså inte, hålls rena från damm och smuts med ljummet vatten och vanligt rengöringsmedel.

Aluminiumplåt

Rengöres med vanligt vatten och rengöringsmedel.
Svåra fläckar tas bort med Ajax e.dyl. tillsammans med en ej repande svamp.

Beklädnad, laminerat glas

Rengöres med vanligt fönsterputs och torr duk.
Repa ej glaset med vassa föremål.
Svåra fläckar kan tas bort med rengöringsmedel typ Sidol (för keramikhällar)

2014-03-04/ib

Materialdokumentation

Projekt; Brf Kanotisten, Sollentuna
Inglasning Sober

Produkt

Tillverkande företag

Aluminiumprofil	SAPA Profiler AB, Vetlanda	0383-94100
Glas	Industriglas i Jönköping AB	036-69050

Färgsättning

Aluminiumprofiler	Pulverlackerade RAL9006
Glas	10 mm härdad klarglas

2014-04-08/ib

Hogstad
ALUMINIUM

SOBER Balkonginglasning



Nyhet!
Sober vårt senaste
tillskott i familjen...

SOBER – vårt nya viktörrssystem helt i glas

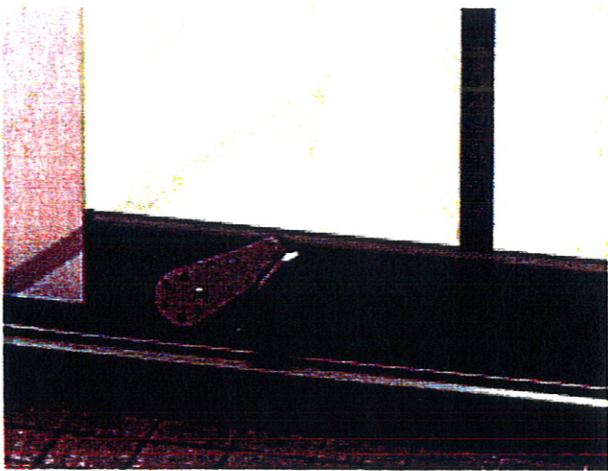
Systemet går från golv till tak och monteras innanför befintligt räcke. Sober kan öppnas helt eller delvis, vilket skapar en underbar rymd och ger en härlig känsla av frihet.

Funktion och design

Bra funktioner och genomtänkt design ger ett smakfullt helhetsintryck.

Stora toleranser

SOBER inglasning kan justeras och anpassas till de flesta miljöer. Systemet har stora toleranser.



Som ett vindskydd

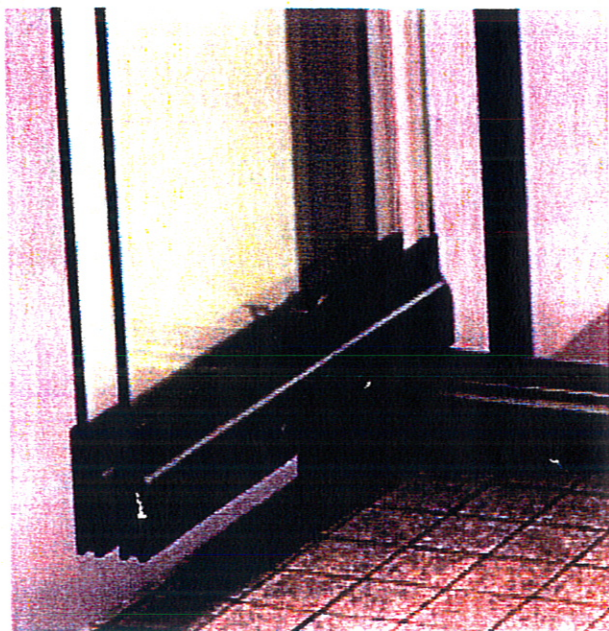
SOBER inglasning ska betraktas som ett oisolerat uterum, som skyddar mot regn och blåst. Inglasningen är inte helt vattentät. Vid kraftig vind och nederbörd kan väta tränga in på balkongen. Detta är normalt och något man bör tänka på, till exempel vid val av möbler. Vill man ha en tätare balkong kan glasen försees med avtagbara, transparenta PVC lister som tillval.

Öppna

Glasdörrarna kan öppnas inåt. Genom att trampa ned pedalen frigörs dörren från rälsskenan och kan därefter vikas inåt på balkongen.

Stäng

Vik tillbaka dörren helt över rälsskenan och trampa upp pedalen så att dörren släpps ned i rälsen.



Skötsel

Glas och profil rengörs med fönsterputs eller handdiskmedel och vatten.

Drift- och Skötselanvisning

Öppna och stäng dörren för vädring och putsning.

Trampa ner pedalen på valfri glassdörr, och dörren frigörs, och går att svänga in mot dig på balkongen. Du kan behöva hjälpa till med en enkel tryckning med fingret, mitt på dörren, i motsatt sida som pedalen sitter.

Vid stängning, svänger du tillbaka dörren i ursprungsläget, och låser dörren genom att trampa på pedalen, och den återgår då i sitt övre läge.

När pedalen trampas ner för öppningsläge, uppstår ett knalljud. Det tillhör mekanismen, och är alltså ingen felaktighet.

Öppna och stänga alla dörrar

Öppna första glassdörren helt, vid det ställe där alla dörrar skall parkeras. Skjut intill nästa dörr, och öppna även den.

Gör likadant med de följande dörrarna, en i taget.

För att stänga systemet, börjar du med att stänga den sista dörren, och skjuta den åt sidan till sitt ursprungliga läge. Gör likadant med de följande dörrarna.

OBS! Dörrarna kan bara skjutas åt sidan i stängt läge.

Skötselråd

Vid rengöring av glasen rekommenderar vi fönsterputsmedel eller handdiskmedel och vatten. Aluminiumprofilerna skall tvättas på samma sätt.

För mer information och detaljer:

www.hogstadaluminium.se